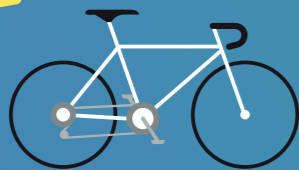


# Les aides à l'achat d'un vélo

Entre le 15 août et le 31 décembre 2022, les aides à l'achat nationales pour acheter un vélo sont étendues.

**VÉLO CLASSIQUE**



**VÉLO À ASSISTANCE ÉLECTRIQUE**



**VÉLO CARGO, VÉLO ALLONGÉ, VÉLO ADAPTÉ À UNE SITUATION DE HANDICAP, VÉLO PLIANT (ÉLECTRIQUE)**



**VÉLO CARGO, VÉLO ALLONGÉ, VÉLO ADAPTÉ À UNE SITUATION DE HANDICAP, VÉLO PLIANT (NON ÉLECTRIQUE)**



**REMORQUE ÉLECTRIQUE POUR VÉLO**



**Je suis un particulier**

avec un revenu fiscal de référence par part inférieur ou égal à 6 300 € ou une personne en situation de handicap  
**et j'achète ...**

AIDE DE **150 €**  
MAXIMUM/VÉLO

AIDE DE **400 €**  
MAXIMUM/VÉLO

AIDE DE **2 000 €**  
MAXIMUM/VÉLO

AIDE DE **2 000 €**  
MAXIMUM/VÉLO

AIDE DE **2 000 €**  
MAXIMUM/REMORQUE

**Je suis un particulier**

avec un revenu fiscal de référence par part inférieur ou égal à 13 489 €  
**et j'achète ...**

AIDE DE **300 €**  
MAXIMUM/VÉLO

AIDE DE **1 000 €**  
MAXIMUM/VÉLO

AIDE DE **1 000 €**  
MAXIMUM/VÉLO

AIDE DE **1 000 €**  
MAXIMUM/REMORQUE

**Je suis une personne morale**

(entreprise, association, collectivité, ...)  
**et j'achète ...**

AIDE DE **1 000 €**  
MAXIMUM/VÉLO

AIDE DE **1 000 €**  
MAXIMUM/VÉLO

AIDE DE **1 000 €**  
MAXIMUM/REMORQUE

**Je suis un particulier ou une personne morale**

(entreprise, association, collectivité, ...) et je me débarrasse d'un véhicule ancien ou polluant (camionnette ou voiture)  
**et j'achète ...**

AIDE DE **1 500 €**  
MAXIMUM/VÉLO  
DANS LA LIMITE D'UN VÉLO NEUF OU D'OCCASION PAR PERSONNE DU FOYER

AIDE DE **1 500 €**  
MAXIMUM/VÉLO  
DANS LA LIMITE D'UN VÉLO NEUF OU D'OCCASION PAR PERSONNE DU FOYER

AIDE DE **3 000 €**  
MAXIMUM/VÉLO  
DANS LA LIMITE D'UN VÉLO NEUF OU D'OCCASION PAR PERSONNE DU FOYER  
SI REVENU FISCAL DE RÉFÉRENCE PAR PART EST INFÉRIEUR À 6 300 € OU SI PERSONNE EN SITUATION DE HANDICAP

AIDE DE **3 000 €**  
MAXIMUM/VÉLO  
DANS LA LIMITE D'UN VÉLO NEUF OU D'OCCASION PAR PERSONNE DU FOYER  
SI REVENU FISCAL DE RÉFÉRENCE PAR PART EST INFÉRIEUR À 6 300 € OU SI PERSONNE EN SITUATION DE HANDICAP

+1 000 € SI VOUS ÊTES DANS UNE ZONE À FAIBLE ÉMISSION (ZFE) ET BÉNÉFICIEZ D'UNE AIDE LOCALE

+1 000 € SI VOUS ÊTES DANS UNE ZONE À FAIBLE ÉMISSION (ZFE) ET BÉNÉFICIEZ D'UNE AIDE LOCALE

**1.** TOUTES LES AIDES SONT PLAFONNÉES À 40 % DU COÛT D'ACHAT.

**2.** SEULS LES VÉLOS NEUFS SONT CONCERNÉS PAR LE BONUS.

**3.** UNE PERSONNE NE PEUT BÉNÉFICIER DU BONUS VÉLO QU'UNE SEULE FOIS.

**4.** POUR DEMANDER UNE AIDE : [WWW.PRIMEALACONVERSION.GOUV.FR](http://WWW.PRIMEALACONVERSION.GOUV.FR)

